



Spiritualité et santé

FORMATION CONTINUE ET POST-GRADE
PROFESSIONNELS DE LA SANTE
SEMINAIRES TOUT PUBLIC

DEVENIR THERAPEUTE HOLISTIQUE

Une approche globale de la santé : vers un nouveau paradigme

La plupart des recherches scientifiques sur la spiritualité et la santé ont démontré que les valeurs spirituelles et leur pratique contribuent de manière positive à la santé physique et mentale et apportent un sens profond à la vie.

L'objectif de CARE-CAE est d'intégrer la dimension spirituelle dans l'accompagnement thérapeutique et didactique de la personne dans toutes les dimensions qui la composent physique, psychique et spirituelle, pour l'aider à surmonter les épreuves et la maladie, vers une guérison profonde, complète et durable.

Le but : mieux accompagner les patients, mais aussi d'enrichir sa propre pratique en développant l'écoute active, l'empathie, une compréhension approfondie des enjeux spirituels et existentiels de la santé.

C'est aussi un moyen de donner un sens nouveau à votre métier, en l'alignant avec vos valeurs profondes et éthiques, tout en ayant un impact réel sur la vie et la santé globale des personnes que vous accompagnez.

CARE-CAE propose un parcours de formation unique et inédit, basé sur l'expérience de plus de 26 ans d'enseignement, et accès sur les fondamentaux académiques de toutes les disciplines concernées qui enrichissent la pratique clinique.

- Les humanités médicales offrent des outils pour comprendre l'expérience humaine de la maladie.
- La médecine narrative valorise le récit de vie du patient dans le processus de soin.
- La psychosynthèse et la logothérapie intègrent la dimension spirituelle dans la thérapie.
- L'écoute active et empathique ancrée favorisant une médecine plus humaine et centrée sur le patient.
- La dimension spirituelle va mobiliser les ressources profondes de chacun .

En intégrant ces principes, et ces outils on opère une véritable transformation des pratiques des soins, adaptées aux défis contemporains .

Formation complète pour tout professionnel de la santé, relation d'aide, éducateur, étudiant.



« Tout peut être enlevé à un homme, sauf une chose : la dernière des libertés humaines : choisir son attitude dans n'importe quelle situation, choisir sa propre voie. »

Dr. V. Frankl

PROGRAMME

Le fil conducteur de la formation repose sur une approche globale corps-âme-esprit, ancré dans la dimension spirituelle et la voie du cœur. Cette approche ne se limite pas à soulager une douleur, rétablir un équilibre émotionnel, ne se substitue pas à la médecine, mais encourage la personne à une prise de conscience profonde de la relation à soi, aux autres, à la maladie, aux épreuves de la vie et à la santé.

Le programme s'appuie sur des références académiques solides des disciplines mentionnées, alliant rigueur scientifique et l'ouverture à la dimension humaine, favorisant une approche intégrative puissante et complète par un parcours engageant, éveilleur, transformateur et libérateur.

Ce cursus de 10 mois est composé de trois phases de deux modules chacune, permettant une intégration progressive des thématiques abordées, dans une perspective d'évolution, de transformation de soi et des soins proposés.

Le programme comprend des cours, séminaires (week-end), webinaires, intégrant des enseignements en ligne et des sessions en présentiel pour offrir une expérience d'apprentissage complète et personnalisée.

Des webinaires d'intégration permettent de comprendre la dynamique pédagogique et comment elle opère en chacun.

Le suivi personnalisé est assuré par les intervenants, selon leurs spécialités.



PUBLIC CIBLE ET DOMAINES D'APPLICATION

Public: Tout professionnel de la santé, relation d'aide, éducateur, étudiant, patient.

Domaine de la santé: identifier et traiter les causes profondes et complexes du mal être, pour un rétablissement durable.

Domaine éducatif : encourager l'éducation de l'adulte afin de l'accompagner dans l'approfondissement de la connaissance de soi, de sa véritable vocation personnelle, professionnelle répondant à la quête de sens.

Domaine d'autoformation : nourrir une spiritualité épanouissante, pour vivre en paix avec soi-même et les autres.

Domaine interpersonnel-relational : harmoniser les relations humaines sur la base de valeurs spirituelles

LES 3 PHASES DE LA FORMATION

PHASE I : FONDEMENTS DE LA PRATIQUE CORPS-ÂME-ESPRIT

- Acquérir les fondements de l'approche corps-âme-esprit et de la dimension spirituelle au niveau personnel et dans les soins.
- Intégrer la quête de sens (Logothérapie) dans le processus thérapeutique
- Développer une qualité écoute active, profonde et ouverte centrée sur la personne
- Découvrir les divers aspects de la relation humaine et thérapeutique dès la première rencontre (corps-âme-esprit) dans un esprit d'empathie, compassion et bienveillance.
- Construire une alliance thérapeutique, fiable dans la pleine conscience des biais cognitifs et émotionnels qui pourrait la déstabiliser
- Intégrer les principes fondamentaux du dialogue thérapeutique

PHASE II : LES INDISPENSABLES DE LA CONNAISSANCE DE SOI

- Découvrir les processus de la connaissance de soi et les étapes d'évolution qu'elle comporte
- Explorer sa propre histoire, la construction de son identité consciente et inconsciente grâce aux outils thérapeutiques de la psychosynthèse pour prise de conscience et une transformation en profondeur
- Élargir l'anamnèse et le dialogue thérapeutique selon les principes de la médecine narrative, à travers le récit de vie, le langage, l'écriture, la parole qui libère et qui soigne.
- Intégrer l'approche narrative analytique dans l'accompagnement thérapeutique.

PHASE III : PRATIQUE THERAPEUTIQUE SPIRITUELLE

- Intégration de l'anamnèse spirituelle
- Explorer les leviers de transformation issus de la psychosynthèse, de la logothérapie et de la spiritualité
- Explorer la dimension holistique du cœur et sa thérapeutique
- Expérimenter la voie du cœur intelligente, authentique et juste pour chacun.
- Expérimenter étape par étape la thérapie du lâcher prise au pardon qui libère.

SEMINAIRES TOUT PUBLIC

Comment traverser les épreuves, résoudre les conflits et retrouver la paix intérieure, la joie de vivre ? Qu'est-ce qui inspire et nourrit nos pensées, nos relations, nos actes, notre vie ?

Se poser, se détendre profondément et écouter au-dedans de soi, ce que la voix du cœur nous dévoile. Les réponses aux questions que l'on se pose, vont jaillir de la profondeur de notre silence, et éclairées par l'Esprit de sagesse.

La portée universelle de l'accompagnement spirituel, proposée par CARE-CAE, permet à chacun de cheminer, pas à pas, selon sa sensibilité propre. Ces séminaires comportent un temps d'enseignement, de partages, d'assise en silence, de pratique corporelle, ainsi que divers exercices de connaissance de soi et notamment de thérapie narrative. Les thématiques sont :

- ❖ Santé et spiritualité
- ❖ L'éveil à l'écoute
- ❖ La sagesse du cœur
- ❖ Ecrire pour guérir (thérapie narrative)
- ❖ La relation thérapeutique holistique
- ❖ Du lâcher prise au pardon
- ❖ La logothérapie



Les séminaires se déroulent sur des week-ends en Valais (Suisse) et aussi diffusés en ligne.

Brochure et inscription : info@care-cae.ch

FONDATEURS : Daniel Dulac et Dominique Gehring Dulac ont été formés à l'accompagnement spirituel, par P. Alphonse et Rachel Goettman fondateurs du centre spirituel Béthanie ainsi que par d'autres enseignants.



Daniel DULAC, Homéopathe uniciste, Nutrithérapeute (nutrition et micronutrition), spécialiste TDAH et auteur. Fondateur de l'Ecole de Nutrition Holistique où il a enseigné pendant 28 ans en partageant son expérience clinique de plus de 30 ans. Co-fondateur de CARE-CAE. Consulte en cabinet privé à Chalais et aussi en ligne. (Membre ASCA-NVS-RME).



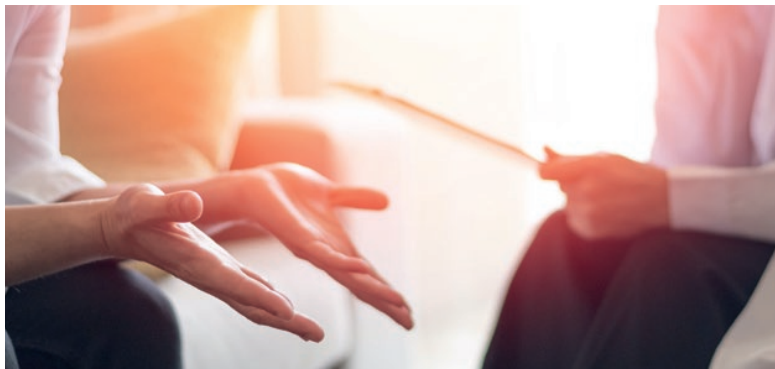
Dominique GEHRING DULAC, diplômée en Lettres (Histoire) et Sociologie (Communication et Médias) de l'Université de Genève. Créatrice du programme de l'approche corps-âme-esprit basé sur l'intégration des Humanités Médicales (Médecine narrative) et la dimension spirituelle de l'être. Responsable académique de CARE-CAE. Consulte en cabinet privé à Chalais : Thérapie Fleurs de Bach, Thérapie narrative et Méditation thérapeutique. (membre ASCA)



Marco GEHRING, . Lic. Phil. Semiotic literature de l'Université de Zürich
Consultant en communication et traducteur.
Enseignant en Médecine narrative.
Ecrivain. Hypnothérapeute.
Consulte en cabinet privé au Tessin



Thérapies



Contacts et Consultations

14 rte de Vercorin - CH 3966 CHALAIS

Daniel DULAC

agréé NVS-SPAK - RME - ASCA
Homéopathe uniciste
Nutrithérapeute
Approche systémique
Spéc. TDAH pour enfant et adultes

Auteur et conférencier Enseignant
CARE-CAE
Mail : daniel.dulac@care-cae.ch
Tél. +41 79 839 19 46

Dominique GEHRING DULAC

Dipl. UNIGE, agréée ASCA
Thérapie Fleurs de Bach
Thérapie narrative et
Méditation thérapeutique
Accompagnement spirituel

Responsable académique
Enseignante CARE-CAE
Mail : dominique.dulac@care-cae.ch
Tél. +41 79 353 22 39

